

足場の組立て等特別教育対応

脚立足場の正しい組立て方法と安全作業

PV
572

時間 DVD 14分 価格 48,000円(税別・送料込)

制作指導：労働局長登録教習機関
住建センター株式会社

視聴
対象者

協力会社

職長

作業員

**脚立足場を使う人に、
足場の特別教育を行う時
このDVDを使ってください！**



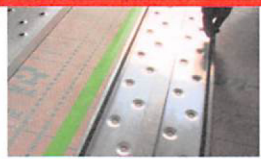
平成27年7月1日より労働安全衛生規則が改正され、足場の組立て等の業務に従事する労働者は特別教育を受けることが義務付けられました。この改正により、「脚立足場を組立てる場合も対象」になりました。足場の高さは関係ないので、2メートル以下の脚立足場の組立て、解体、変更の作業も該当するのです。このDVDでは、

脚立足場の正しい組立てと作業における注意点を詳しく解説しています。

特別教育を行う際の補完教材として、ぜひご活用ください。

DVDの構成

1 部材の点検



2 設置場所の確認



3 組立て



4 昇降



5 作業中



新規入場者教育にもご活用ください！

脚立足場の正しい組立て方法と安全作業

48,000円
(税別、送料別)

DVD

本

貴社名

ご住所 〒

所属部署

ご担当者

TEL

FAX

(株)オプチカル 販売課 教育映像係

〒761-0113

香川県高松市屋島西町2484-8

TEL 087-841-1100 FAX 087-841-1101

注文書 (FAX 087-841-1101)

| | | | | |
|--------|----|-------|-----|-------|
| ご注文日 | 令和 | 年 | 月 | 日 |
| 法人・団体名 | | | | |
| ご担当者名 | | | | |
| ご住所 | 〒 | | | |
| 電話番号 | | F A X | | |
| 作 名 品 | | | 数 量 | |
| 1 | | | | DVD 本 |
| 2 | | | | DVD 本 |
| 3 | | | | DVD 本 |
| 4 | | | | DVD 本 |
| 5 | | | | DVD 本 |
| <連絡事項> | | | | |

- お電話でのお問い合わせは・・・
(株)オプチカル 販売課 教育映像係まで TEL 087-841-1100